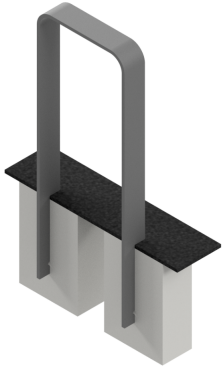




Référence : 149.19
Produit : Epingle Synchro
Collection : Sécurité



Descriptif :

Réf. 149.19 largeur 300 x 800 mm hors-tout

Plat : 70 x 10 mm

Matériaux, revêtements, couleurs :

- Ensemble mcano-soudé en acier apte à la galvanisation à chaud.
- Galvanisation à chaud des produits finis (55 à 85 microns selon l'épaisseur des tubes).
- Thermolaquage, poudre thermodurcissable à base de résine polyester (minimum 60 microns).
- Mise à la teinte : au choix du nuancier RAL ou RAL fine texture.