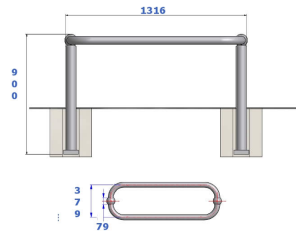
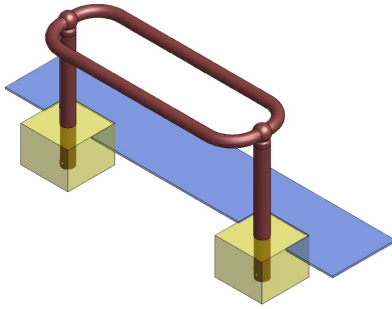




Référence : 78011-2
Produit : Appui 2 roues Yvelines
Collection : Mobilité



Descriptif :

Parc ? 2 roues Yvelines

- Longueur: 1,31m
- Largeur: 439mm - Hauteur totale: 0,90m

Fixation : ? sceller

Matériaux, revêtements, couleurs :

- Ensemble m?cano-soud? en acier apte ? la galvanisation ? chaud
- Galvanisation ? chaud des produits finis (+/-55 microns)
- Thermo laquage, poudre thermodurcissable ? base de r?sine polyester (Minimum 60microns)
- Mise ? la teinte au choix dans nos collections RAL, RAL Fine Textured conseil?, Sabl? conseil?