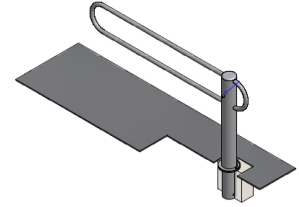
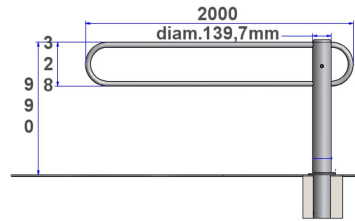


**Référence :** 353.06-INDA  
**Produit :** Barrière publique pivotante  
**Collection :** Sécurité



### **Descriptif :**

Ce modèle est utilisé pour autoriser l'accès aux infrastructures à des véhicules de service.

Ces dimensions peuvent également être adaptées.

Fixation : Fixe à sceller

### **Matériaux, revêtements, couleurs :**

- Ensemble mécano-soudé en acier apte à la galvanisation à chaud
- Galvanisation à chaud des produits finis (+/-55 microns)
- Thermo laquage, poudre thermodurcissable à base de résine polyester (Minimum 60microns)
- Mise à la teinte au choix dans nos collections RAL, RAL Fine Textured conseillé, Sablé conseillé