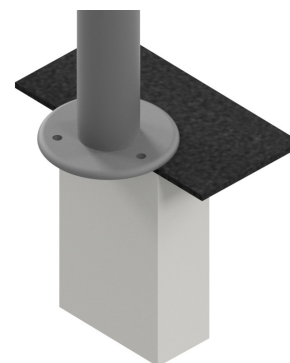
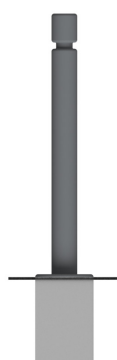




Référence : 01.11-91

Produit : Potelet anti-stationnement Gorge Ø88.9mm sur platine

Collection : Sécurité



Descriptif :

Potelet de sécurité Gorge sur platine

Ce modèle est fixe sur platine.

Dimensions:

- **Corps:** Ø88,9mm
- **Référence 01.11-91:** Hauteur hors-sol: 0,90m
- **Référence 01.11-2-91:** Hauteur hors-sol: 1,00m
- **Référence 02.11-91:** Hauteur hors-sol: 1,20m

Fixation : Fixe sur platine

Déclinaison(s) : Autres diamètres, version fixe sur platine, version amovible, version sans câble.

Option(s) : Pommeau blanc pour le contraste visuel, avec 1 ou 2 anneaux, avec bandes réfléchissantes blanches ou rouges.

?

Matériaux, revêtements, couleurs :

- Ensemble mcano-soudé en acier apte à la galvanisation à chaud
- Galvanisation à chaud des produits finis (+/-55 microns)
- Thermo laquage, poudre thermodurcissable à base de résine polyester (Minimum 60microns)
- Mise à la teinte au choix dans nos collections RAL, RAL Fine Textured conseillé, Sablé conseillé