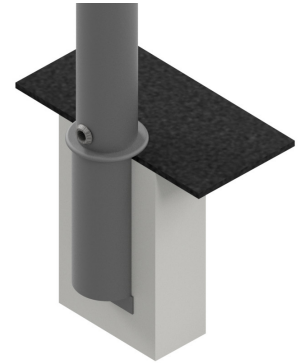




Référence : 01.11-B3 INDA

Produit : Potelet anti-stationnement Gorge Ø88.9mm amovible

Collection : Sécurité



Descriptif :

Potelet de sécurité Gorge amovible

?

Dimensions :

- **Corps :** Ø88.9mm
- **Référence 01.11-B3 INDA :** Hauteur hors-sol: 0,90m.
- **Référence 01.11-3-B3 INDA :** Hauteur hors-sol: 1,00m
- **Référence 42.11-B3 INDA :** Hauteur hors-sol: 1,20m.

Potelet amovible avec Embase B3, conforme à l'arrêté ministériel du 31/12/1999 relatif aux prescriptions sur l'accessibilité des personnes handicapées.

Serrure triangle en Inox et sa clé.

Fixation : Amovible et son fourreau à sceller.

Déclinaison(s) : Autres diamètres, version fixe sur platine, version fixe à sceller, version rabattable en caisson, version rabattable au sol, version scabré.

Option(s) : Pommeau blanc pour le contraste visuel, avec 1 ou 2 anneaux, avec bandes réfléchissantes blanches ou rouges.

Matériaux, revêtements, couleurs :

- Ensemble mcano-soudé en acier apte à la galvanisation à chaud
- Galvanisation à chaud des produits finis (+/-55 microns)
- Thermo laquage, poudre thermodurcissable à base de résine polyester (Minimum 60microns)
- Mise à la teinte RAL Classique ou RAL Fine texture : à définir