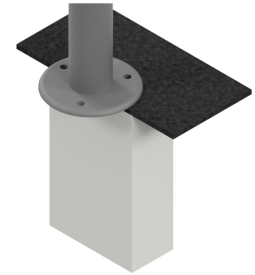




**Référence :** 41.11-91

**Produit :** Potelet anti-stationnement Gorge 76mm sur platine

**Collection :** Sécurité



### **Descriptif :**

#### **Potelet de sécurité Gorge sur platine**

Ce modèle est fixe sur platine.

**Dimensions:** 76mm

- **Référence 41.11-91:** Corps: 76mm - Hauteur hors-sol: 0,90m.
- **Référence 42.11-91:** Corps: 76mm - Hauteur hors-sol: 1,20m.

**Fixation :** sur platine.

**Déclinaison(s) :** Autres diamètres, version fixe à sceller, version rabattable en caisson, version rabattable au sol, version scabre.

**Option(s) :** Pommeau blanc pour le contraste visuel, avec 1 ou 2 anneaux, avec bandes réfléchissantes blanches ou rouges.

?

### **Matériaux, revêtements, couleurs :**

- Ensemble mcano-soudé en acier apte à la galvanisation à chaud
- Galvanisation à chaud des produits finis (+/-55 microns)
- Thermo laquage, poudre thermodurcissable à base de résine polyester (Minimum 60microns)
- Mise à la teinte RAL Classique ou RAL Fine texture : à définir